

The amazing numbers of



# ΙΔΡΥΜΑ ΕΥΑΓΟΡΑ & ΚΑΘΛΗΝ ΛΑΝΙΤΗ



**Τ**ο Ίδρυμα Ευαγόρα και Κάθλην Λανίτη είναι μη κερδοσκοπικός οργανισμός, που ιδρύθηκε τον Νοέμβριο του 2001 από τους Κώστα, Πλάτωνα, Μάριο και Ισαβέλλα, παιδιά του Ευαγόρα και της Κάθλην Λανίτη.

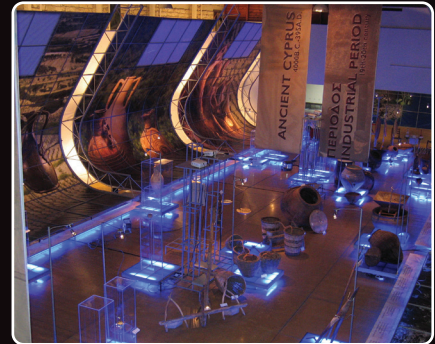
## ΕΠΟΠΤΕΙΑ

Το ίδρυμα εποπτεύεται από το διοικητικό του συμβούλιο, στο οποίο συμμετέχουν μέλη της οικογένειας Λανίτη, καθώς και ανεξάρτητα μέλη, όπως για παράδειγμα,

**ο Δήμαρχος Λεμεσού.**

## ΔΙΕΥΘΥΝΣΗ

Οι δραστηριότητες του Ιδρύματος διευθύνονται από **5μελή** εκτελεστική επιτροπή, η οποία έχει και την ευθύνη της δημιουργίας κι εκτέλεσης του ετήσιου πλάνου ενεργειών.



## ΥΓΕΙΑ

Αξίζει να αναφερθεί η διαχρονική σχέση με το Ευαγόρειο Κέντρο Ανακουφιστικής Φροντίδας του Αντικρκινικού Συνδέσμου στη Λεμεσό, καθώς και η στήριξη που παρέχει κάθε χρόνο στο Ίδρυμα Ραδιομαραθώνιος.

## ΠΟΛΙΤΙΣΜΟΣ & ΠΑΙΔΕΙΑ

Σε ό, τι αφορά τον τομέα του πολιτισμού, στα χρόνια λειτουργίας του το ίδρυμα διοργάνωσε σειρά σημαντικών πολιτιστικών και εκπαιδευτικών εκδηλώσεων, όπως εκθέσεις, συνέδρια και διαλέξεις, σε συνεργασία με τοπικούς και διεθνείς οργανισμούς. Παραδείγματα τέτοιων σημαντικών εκδηλώσεων είναι οι εκθέσεις:

**Στο Φως της Σκιάς, Φωτίζοντας το Αθλούμενο Σώμα, Υφαινοντας τους ελληνικούς Μύθους, Hyperlinks, Τέρπανδρος - Αναδημιουργίες Αρχαίων Μουσικών Οργάνων, Toulouse Lautrec και Ναυτίλος.**

## ΣΥΝΕΡΓΑΣΙΕΣ

Στο πλαίσιο των πιο πάνω εκδηλώσεων, το ίδρυμα συνεργάστηκε με μεγάλους διεθνείς οργανισμούς, όπως το **Ολυμπιακό Μουσείο της Λωζάνης** και το **Μουσείο Καλών Τεχνών Petit Palais** του Παρισιού, καθώς και με το **Υπουργείο Παιδείας και Πολιτισμού** και το **Πανεπιστήμιο Κύπρου.**



## ΣΚΟΠΟΣ

Το ίδρυμα δημιουργήθηκε στη μνήμη των **Ευαγόρα** και **Κάθλην Λανίτη**, με σκοπό να συνεχίσει την κοινωνική τους προσφορά και συμβολή προς την κοινωνία, στηρίζοντας τομείς και διοργανώνοντας εκδηλώσεις που προάγουν και προωθούν τα ανθρώπινα επιτεύγματα.

## ΤΟΜΕΙΣ ΔΡΑΣΤΗΡΙΟΠΟΙΗΣΗΣ

Σήμερα, το ίδρυμα αποτελεί τον θεσμό με τον οποίο ο **Όμιλος Λανίτη** και οι θυγατρικές του εταιρείες στηρίζουν και προσφέρουν στην κοινωνία μέσω ενός συγκεκριμένου σχεδίου δραστηριοτήτων εταιρικής κοινωνικής ευθύνης. Το πλάνο ενεργειών **EKE** του ιδρύματος επεκτείνεται στους τομείς της υγείας, της παιδείας και του πολιτισμού.

